

Le iscrizioni per l'A.S. 2021/22 dovranno essere effettuate esclusivamente on line per tutte le classi iniziali dei corsi di studio (Primaria e Secondaria) dalle ore 8:00 del 4 gennaio alle ore 20:00 del 25 gennaio 2021 sul sito www.iscrizioni.istruzione.it seguendo le istruzioni. La registrazione sul sito sarà possibile dal 19 Dicembre 2020.

SITO ISTITUTO: www.icvigonza.edu.it
mail: pdic84900e@istruzione.it

Scuola Primaria "Don G. BOSCO" di Codiverno

Via Campolino, 2 Codiverno (PD)

☎ 049 646169

Codice meccanografico: PDEE84901L

Secondaria di Primo grado

«DON LORENZO MILANI»

Codice meccanografico: PDMM84901G

(UNICO PER ENTRAMBE LE SCUOLE SECONDARIE)

Scuola secondaria di 1° grado di Vigonza:

Secondaria di Primo grado Via Roma, 35
35010 Vigonza (PD)

☎ 049 8095079

Scuola secondaria di 1° grado di Codiverno:

Via Campolino, 7 35010 Vigonza (PD)

☎ 049 646394

Uffici amministrativi dell'Istituto

Orario di apertura al pubblico:

SU APPUNTAMENTO 049-8095079



GIORNATE DI SCUOLA APERTA OPEN DAY ON-LINE

(IL LINK SARA' INSERITO NELLA HOMEPAGE DEL SITO)

SCUOLA PRIMARIA «DON .G. BOSCO»
SABATO 19 e DOMENICA 20 2020
ore 16.00-19.00

SCUOLA SECONDARIA «DON L.MILANI»
SABATO 19 e DOMENICA 20 2020
ore 16.00-19.00

«La scuola è quel luogo
dove si insegnano cose utili
che il mondo non insegna...»

Don Lorenzo Milani



Scansiona il QR Code
per saperne di più su questa scuola

I.C. DI VIGONZA DON MILANI

I.C. DI VIGONZA DON MILANI



Istituto Comprensivo Statale
"Don Lorenzo Milani"
Di Vigonza (PD)

Via Roma, 35 – 35010 Vigonza (PD)

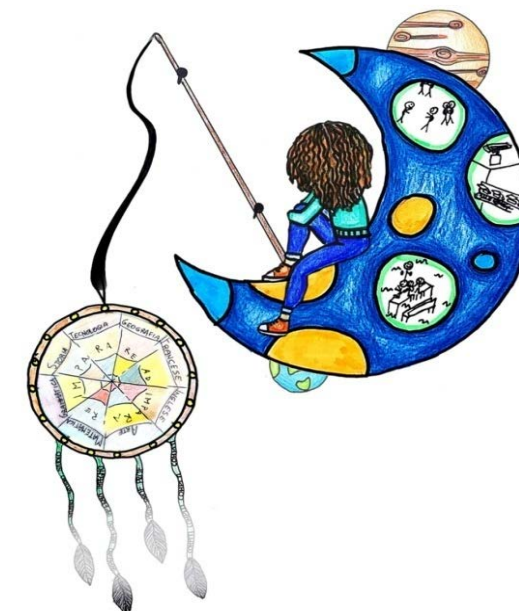
Tel. 049/8095079 - sito www.icvigonza.edu.it

E-mail: pdic84900e@istruzione.it



ISCRIZIONI 2021-2022

- **Scuola Primaria
"Don G. Bosco"**
- **Scuola Secondaria
di primo grado
"Don L. Milani"**



"Destinazione ... scuola"

DEVI ISCRIVERE TUO FIGLIO ALLA CLASSE PRIMA DELLA SCUOLA PRIMARIA?

INCONTRO CON I GENITORI PER LA
PRESENTAZIONE DEL POF

Mercoledì 16 Dicembre 2020

Ore 17.00-18.00

in modalità on-line

ORARIO OBBLIGATORIO 27 ORE

- 5 ore di lezione antimeridiane dal lunedì al venerdì, dalle 8.00 alle 13.00, rientro pomeridiano il Lunedì (ore 14.00 - 16.00)
- Servizio di doposcuola con Ass. FANTASY in collaborazione con il Comune

LAVORIAMO INSIEME PER PROMUOVERE...

...il successo formativo

- acquisire un metodo di studio
- organizzare autonomamente ed adeguatamente il proprio lavoro

...condizioni di benessere

- essere responsabili
- comunicare in modo positivo
- approfondire la conoscenza di sé

...qualità e ricchezza della proposta didattica

- progetti di Istituto
- progetti di classe
- attività



COS'E' IL PTOF?

È la carta d'identità della nostra Scuola che permette ai genitori e ai loro figli di conoscere le proposte formative, i progetti e l'organizzazione dell'Istituto.



Orientamento

Puntiamo

Su una formazione culturale solida e ampia, valorizzando le nostre risorse professionali e organizzative.

Riteniamo

L'attività didattica curricolare, che copre la maggior parte del tempo e dell'impegno di docenti e discenti, parte qualificante e dominante del nostro lavoro.

Ampliamo

L'offerta formativa con progetti che cercano di rispondere ad interessi, esigenze, attitudini e richieste proprie degli alunni.

Aiutiamo

Alunni e famiglie a scegliere più consapevolmente la scuola superiore.



Spazio ascolto



DEVI ISCRIVERE TUO FIGLIO ALLA CLASSE PRIMA DELLA SCUOLA SECONDARIA DI PRIMO GRADO?

INCONTRO CON I GENITORI PER LA
PRESENTAZIONE DEL PTOF

Lunedì 21 Dicembre 2020

Ore 18.00-19.00

in modalità on-line

ORARIO OBBLIGATORIO 30 ORE

- 6 ore di lezione antimeridiane dal lunedì al venerdì, dalle 8.00 alle 14.00

- Prima lingua INGLESE



- Seconda lingua FRANCESE



SPAGNOLO

con lettorato madrelingua

- LABORATORI di Educazione all'affettività; Educazione ai Social Media e di Educazione alla Cittadinanza attiva.
- Servizio di doposcuola (Ass. Fantasy); Laboratorio Teatrale (Ass. Sbandiu) in collaborazione con il Comune.



Musica

Informatica